

PORTE D'ENTRÉE TFV

MADE IN GERMANY

RC 2
SECURITÉ
VÉRIFIÉE
DIN EN 1627



**PORTES D'ENTRÉE
EN ALUMINIUM**

 **TFV**
TOP FENETRES
& VOLETS SA

ÉQUIPEMENT STANDARD

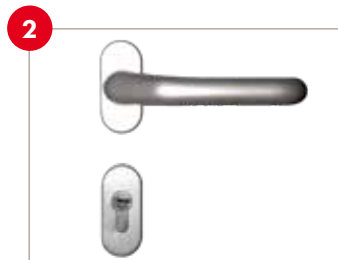


Applications extérieures
aspect acier inoxydable, montées uniquement à l'extérieur

7 Teintes tendance
identiques à l'intérieur et à l'extérieur

**2 GONDS DE SÉCURITÉ**

montés en partie haute et basse du côté paumelles, empêchant le décrochage de l'ouvrant

**POIGNÉE INTÉRIEURE**

en finition EV1 (pour les châssis RAL 8077 la poignée intérieure est en teinte bronze foncé anodisé)

**3 PAUMELLES EN 2 PARTIES *)**

posées en applique, réglables dans les 3 dimensions, finition EV1

**ANGLES RENFORCÉS**

et sécurisés par des profils de liaison, collés et vissés

ÉQUIPEMENT STANDARD

5



SERRURE A

Serrure, 3 points à crochets 1 pêne principal et 2 crochets

6



TIRAN EN ACIER INOXYDABLE

S 800-2 / S 1.000-2 ou S 1.200-2
avec supports inclinés, Ø 30 mm

7



ROSACE / CYLINDRE

Rosace ronde en acier inoxydable
Cylindre à clés réversibles avec
fonctions de sécurité et 5 clés

8



SEUIL

à isolation thermique, en aluminium pour
(standard)

VITRAGES

Triple vitrage („à bord chaud“) dans les panneaux de porte

Avec P4A / WSG 9,5 mm extérieur; Clair, Satinato blanc, Mastercarré blanc ou Vitrage à motifs (Modèles selon illustration) au milieu; Verre de sécurité VSG 6 mm à l'intérieur

Coefficient Ug du vitrage 0,5 W/(m²K)

VITRAGE CLAIR *(uniquement pour Kompakt)*

SATINATO BLANC



MASTERCARRÉ BLANC

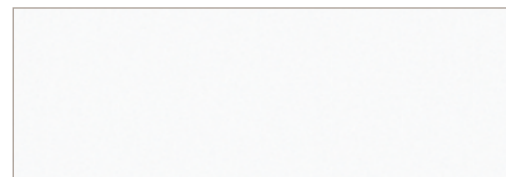


VITRAGE À MOTIF (MAT / CLAIR)

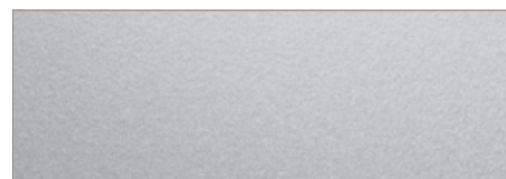
Modèles selon illustration

TEINTES *)

7 teintes RAL tendance à Fine Structure mate identiques à l'intérieur et à l'extérieur



RAL 9016 BLANC FS



RAL 9006 ALUMINIUM BLANC FS



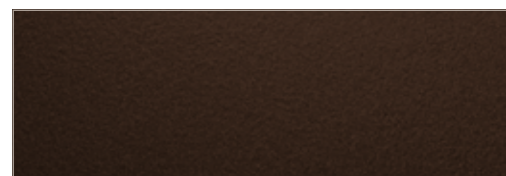
RAL 9007 GRIS ALUMINIUM FS



GRIS DB703 FS



RAL 7016 GRIS ANTHRACITE FS



RAL 8077 BRUN FS



RAL 3005 ROUGE VIN FS

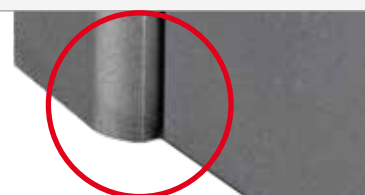
*) Pour les portes d'entrée orientées vers le sud ou exposées à un fort rayonnement solaire, nous recommandons, de ne pas choisir de surfaces foncées. Celles-ci peuvent s'échauffer fortement et contribuer à des déformations.

CHOISISSEZ ENTRE **21 MODELES DE PORTES GRO DESIGN**
AVEC RECOUVREMENT INTERIEUR ET EXTERIEUR, ET 7 COU-
LEURS RAL TRES TENDANCE AVEC UN VITRAGE MASTERCARRE
OU SATINATO , MADRAS UADI BLANC , MADRAS PAVE...

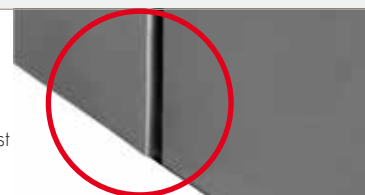


SYSTEME DE PROFIL

Symphonie, 90 mm
Cadre dormant arrondi



Arcade, 79 mm
cadre dormant droit, l'ouvrant est
en léger débord extérieur



COEFFICIENT U_d - JUSQU'À

0,71 W/(m²K)

En version panneau plein

Dimensions maximales L 1.150 x H 2.400 mm

épaisseur du panneau 96 mm

Vitrages Avec P4A / WSG 9,5 mm extérieur; Satinato blanc, Mastercarré blanc, vitrage à motifs (Modèles selon illustration) au milieu; Verre de sécurité VSG 6 mm à l'intérieur

Tiran en acier inoxydable inclus

circulaire, Ø 30 mm, en option:

S 800-2 / S 1.000-2 / S 1.200-2 avec supports oblique, ou

S 800-1 / S 1.200-1 / S 1.400-1 / S 1.600-1 avec supports droits



APPLICATIONS ET LISERÉS

sont montés à fleur sur la face extérieure de toutes les portes de GRO Design.



P 21011

Teinte RAL 7016 Gris Anthracite FS
Décor* Cerise rustique horizontal extérieur
Détails Liserés aspect Inox extérieur affleurant
RAL Edition extérieur*
 Tirant D 1.600-7016 et rosace en RAL 7016 Gris Anthracite FS



P 21020

Dormant* RAL 9005 Noir foncé FS
Panneau RAL 9016 Blanc FS
Décor* Vieux Bois vertical extérieur
Vitrage Sablé avec lignes claires VI 200 x 1.600 mm
Détails Rainures extérieures 15 mm
RAL Edition extérieur*
 Tirant D 1.600-9005 et rosace en RAL 9005 Noir foncé FS



P 21021

Teinte RAL 9016 Blanc FS
Décor* Planche de chêne gris horizontal extérieur
Vitrage Satinato Blanc VI 350 x 1.400 mm
Tirant* D 1.400

**) en plus-value*



P 21166

Teinte RAL 7015 Gris Ardoise FS

Vitrage: Sablé / matt sablé
VI 200 x 1.400 mm

Détails Liserés aspect Inox extérieur
affleurant

Tirant* D 1.400



P 21202

Teinte* RAL 8019 Gris Brun FS

Décor* Coté Tirant Wengé vertical
extérieur/ coté paumelles Wengé
horizontal extérieur

Détails Liserés aspect Inox extérieur
affleurant

Tirant S 1.600-1



P 21203

Teinte RAL 9016 Blanc FS

Décor* Vieux Bois horizontal extérieur

Vitrage Satinato Blanc
VI 360 x 140 / 1.400 mm

Tirant* D 1.400



P 21208

Teinte Gris DB703 FS

Décor* Béton (ciment) extérieur

Vitrage Satinato Blanc
VI 360 x 200 / 1.400 mm

Détails Liserés aspect Inox extérieur
affleurant

Tirant S 1.400-1



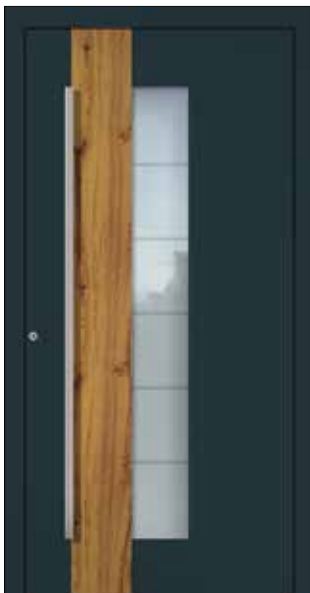
P 21215

Teinte RAL 9016 Blanc FS

Décor* Bois Planchede chêne foncé horizontal extérieur

Détails Liserés aspect Inox extérieur affleurant

Tirant* GS 15396



P 21216

Teinte RAL 7016 Gris Anthracite FS

Décor* bois de grange vertical extérieur

Vitrage Sablé avec lignes claires
VI 200 x 1.600 mm

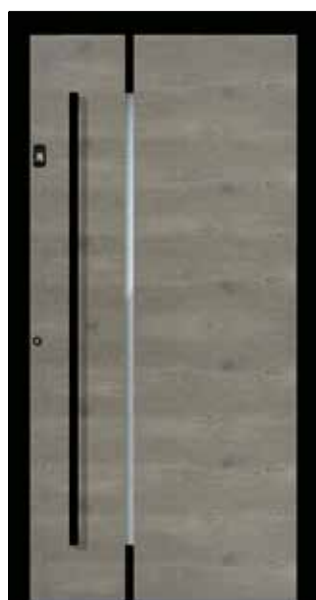
Tirant S 1.600-1





P 21229

Teinte RAL 8077 Brun FS
Décor* Rouille foncée extérieur
Vitrage Satinato Blanc
 VI 200 x 270 / 1.400 mm
Détails Liserés aspect Inox extérieur
 affleurant
Tirant S 1.400-1



P 21233

Teinte* RAL 9005 Noir foncé FS
Décor* Planche de chêne gris horizontal
 extérieur
Vitrage Satinato Blanc
 VI 30 x 1.600 mm
Détails* Applications en RAL 9005
 Noir foncé FS extérieur affleurant
RAL Edition extérieur*
 Tirant D 1.600-9005, rosace et lecteur
 biometrique en RAL 9005 Noir foncé FS



P 21250

Teinte RAL 7016 Gris Anthracite FS
Décor* Bois de grange horizontal
 extérieur
Vitrage Satinato Blanc,
 VI 150 x 1.600 mm
RAL Edition extérieur*
 Tirant D 1.600-7016 et rosace en
 RAL 7016 Gris Anthracite FS



P 21251

Teinte* RAL 7012 Gris basalte FS
Décor* Cerise rustique horizontal
 extérieur
Vitrage Satinato Blanc
 VI 200 x 1.600 mm
Tirant S 1.600-1

**P 21252**

Teinte RAL 7016 Gris Anthracite FS

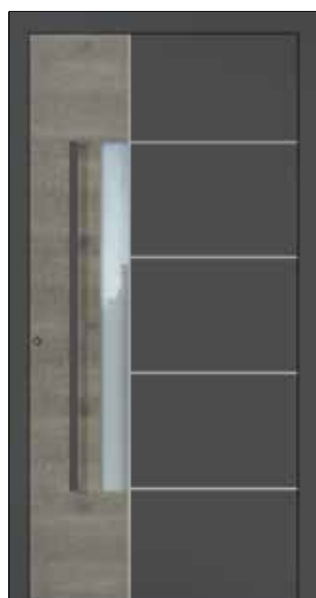
Décor* Bois de grange horizontal extérieur

Vitrage Sablé avec lignes claires, VI 200 x 1.600 mm

Détails Liseré aspect Inox extérieur affleurant, Rainures extérieures 15 mm

RAL Edition extérieur*

Tirant D 1.600-7016 et rosace en RAL 7016 Gris Anthracite FS

**P 21259**

Teinte Gris DB703 FS

Décor* Planche de chêne gris horizontal extérieur

Vitrage Satinato Blanc VI 100 x 1.200 mm

Détails Liserés aspect Inox extérieur affleurant

RAL Edition extérieur*

Tirant D 1.200-703 et rosace en Gris DB703 FS

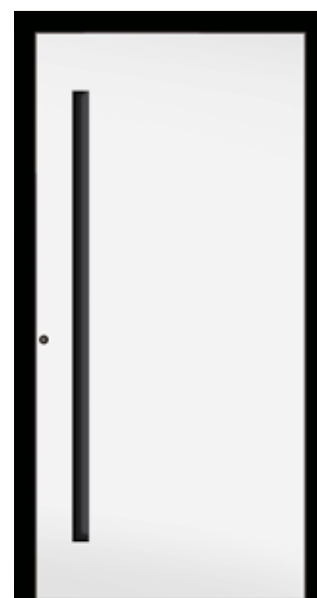
**P 21266**

Teinte* RAL 7012 Gris basalte FS

Décor* Bois de grange horizontal extérieur

Détails Liserés aspect Inox extérieur affleurant

Tirant* D 1.400

**P 21660**

Dormant* RAL 9005 Noir foncé FS

Panneau RAL 9016 Blanc FS

Tirant* Entralight, 1.600 mm / RAL 9005 / Noir foncé FS



P 21920

Teinte RAL 7016 Gris Anthracite FS
Vitrage Sablé avec lignes claires
 VI 500 x 1.600 mm

Détails Applications aspect inox extérieur affleurant

Tirant* D 1.600



P 21970

Teinte* RAL 7039 Gris Quartz FS
Vitrage Sablé avec lignes claires
 VI 304 x 125 mm / 1.600 mm

Détails Liserés aspect Inox extérieur affleurant

Tirant S 1.600-1



P 22491

Teinte Gris DB703 FS
Décor* Coté paumelles Wengé horizontal extérieur

Vitrage Satinato Blanc
 VI 244 x 1.221 mm

Tirant S 1.400-1



P 22952

Teinte RAL 7016 Gris Anthracite FS
Décor* Bois Planchede chêne foncé vertical extérieur

Vitrage Sablé avec lignes claires
 VI 300 x 300 / 1.400 mm

Détails Liserés aspect Inox extérieur affleurant

RAL Edition extérieur*

Tirant D 1.400-7016 et rosace en RAL 7016 Gris Anthracite FS

ÉQUIPEMENT SPÉCIAUX POUR GRO DESIGN - *en plus-value***TEINTES EXCLUSIVES ¹⁾****8 teintes RAL tendance à Fine Structure mat**

RAL 9005 NOIR FONCÉ FS



RAL 8019 GRIS BRUN FS



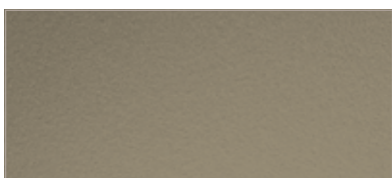
RAL 7015 GRIS ARDOISE FS



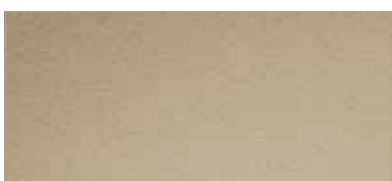
RAL 7012 GRIS BASALTE FS



RAL 7039 GRIS QUARTZ FS



RAL 7006 BEIGE GRIS FS



RAL 1019 GRIS BEIGE FS



RAL 6009 VERT SAPIN

VITRAGES**Triple vitrage („à bord chaud“) dans les panneaux de porte**

Avec P4A / WSG 9,5 mm extérieur;
 Madras Uadi Blanc ou Madra Pave blanc
 au milieu;
 Verre de sécurité VSG 6 mm à l'intérieur

Coefficient U_g du vitrage 0,5 W/(m²K)

MADRAS UADI BLANC



MADRA PAVE BLANC



GD009 CERISE RUSTIQUE



GD017 CHÊNE DORÉ



GD012 WENGÉ

DÉCORS ¹⁾**10 Décors**

GD023 PLANCHE DE CHÊNE GRIS



GD053 PLANCHE DE CHÊNE FONCÉ



GD026 BOIS DE GRANGE



GD024 VIEUX BOIS



GD016 ACAJOU



GD025 ROUILLE FONCÉE



GD052 BÉTON (CIMENT)

¹⁾ Pour les portes d'entrée orientées vers le sud ou exposées à un fort rayonnement solaire, nous recommandons, de ne pas choisir de surfaces foncées. Celles-ci peuvent s'échauffer fortement et contribuer à des déformations.

ÉQUIPEMENT SPÉCIAUX POUR GRO DESIGN - *en plus-value***PAQUET DÉSIGN „RAL EDITION“ EXTÉRIEUR**

Tirants, paumelles et optionnel lecteur biométrique en couleur du Dormant

01



01 Gris DB703 FS

**Tirants en Gris DB703 FS semi-circulaire D40**

assemblé en onglet, supports droits, monté sur le panneau

D 400-703	400 mm	13040-0034
D 1.000-703	1.000 mm	13100-0034
D 1.200-703	1.200 mm	13120-0034
D 1.400-703	1.400 mm	13140-0034
D 1.600-703	1.600 mm - 3 supports	13161-0034

Tirants d'emprente ENTRASYS+ TGM*

FD 1.600-703	1.600 mm - 3 supports	13181-0034
--------------	-----------------------	------------

02



02 RAL 7016 Gris Anthracite FS

**Tirants en RAL 7016 Gris Anthracite FS semi-circulaire D40**

assemblé en onglet, supports droits, monté sur le panneau

D 400-7016	400 mm	13040-0033
D 1.000-7016	1.000 mm	13100-0033
D 1.200-7016	1.200 mm	13120-0033
D 1.400-7016	1.400 mm	13140-0033
D 1.600-7016	1.600 mm - 3 supports	13161-0033

Tirants d'emprente ENTRASYS+ TGM*

FD 1.600-7016	1.600 mm - 3 supports	13181-0033
---------------	-----------------------	------------

03



03 RAL 9005 Noir foncé FS

**Tirants en RAL 9005 Noir foncé FS semi-circulaire D40**

assemblé en onglet, supports droits, monté sur le panneau

D 400-9005	400 mm	13040-0032
D 1.000-9005	1.000 mm	13100-0032
D 1.200-9005	1.200 mm	13120-0032
D 1.400-9005	1.400 mm	13140-0032
D 1.600-9005	1.600 mm - 3 supports	13161-0032

Tirants d'emprente ENTRASYS+ TGM*

FD 1.600-9005	1.600 mm - 3 supports	13181-0032
---------------	-----------------------	------------

*) incl. Serrure C | Serrure automatique motorisée, possible uniquement pour les portes d'entrée recouvrant les deux côtés, pas possible pour les portes en ouverture vers l'extérieur.

ÉQUIPEMENT SPÉCIAUX POUR GRO DESIGN - *en plus-value***PAQUET DÉSIGN „BLACK EDITION“ INTÉRIEUR**

Poignée intérieure D, paumelles et rosace en RAL 9005 Noir foncé FS



Variant 01

*Paumelle standard en applique**Poignée intérieure D avec rosace carrée*

Variant 02

*Paumelle à rouleaux**Poignée intérieure D avec rosace carrée*

RAL 9005 NOIR FONCÉ FS

POIGNÉES INTÉRIEURE

- 1** Poignée intérieure avec rosace ovale, en Acier Inoxydable
- 2** Poignée intérieure avec rosace carrée, en Acier Inoxydable
- 3** Poignée intérieure avec rosace ronde, en Acier Inoxydable



ALL-INCLUSIVE

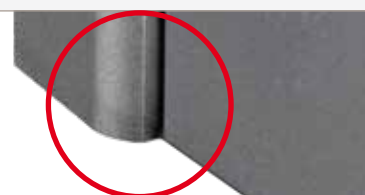
OUVRANT CACHÉ 2 FACES

CHOISISSEZ ENTRE **26 MODELES DE PORTES ALL-INCLUSIVE**
AVEC RECOUVREMENT INTERIEUR ET EXTERIEUR, ET 7 COU-
LEURS RAL TRES TENDANCE AVEC UN VITRAGE MASTERCARRE
OU SATINATO...

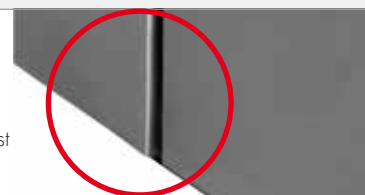


SYSTEME DE PROFIL

Symphonie, 90 mm
Cadre dormant arrondi



Arcade, 79 mm
cadre dormant droit, l'ouvrant est
en léger débord extérieur



COEFFICIENT U_D - JUSQU'À

0,71 W/(m²K)

En version panneau plein

Dimensions maximales L 1.150 x H 2.240 mm

épaisseur du panneau 96 mm

Vitrages Avec P4A / WSG 9,5 mm extérieur;
Satinato blanc, Mastercarré blanc ou vitrage à motifs
(Modèles selon illustration) au milieu;
Verre de sécurité VSG 6 mm à l'intérieur

Tiran en acier inoxydable inclus

circulaire, Ø 30 mm, en option:
S 800-2 / S 1.000-2 / S 1.200-2 avec supports
oblique



Valeur U_g 0,80 ^{*)}

A 1

Teinte RAL 8077 Brun FS

Vitrage Satinato blanc
VI 200 x 1.600 mm

Détails Application aspect inox à l'extérieur

Dimensions mini = 800 x 1.990 mm



Valeur U_g 0,80 ^{*)}

A 2

Teinte RAL 9016 Blanc FS

Vitrage Satinato blanc
VI 200 x 200 / 1.250 mm

Tirant S 800-2

Dimensions mini = 800 x 1.990 mm



Valeur U_g 0,80 ^{*)}

A 4

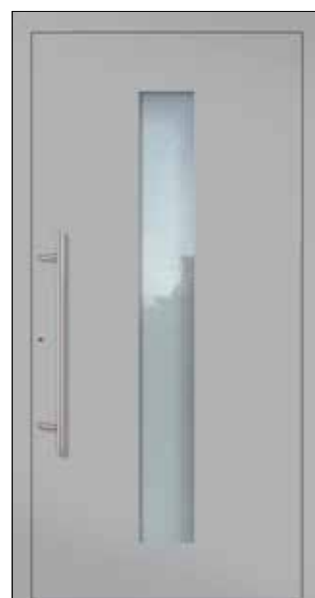
Teinte RAL 7016 Gris Anthracite FS

Vitrage Satinato blanc
VI 200 x 1.236 mm

Détails Application aspect inox à l'extérieur

Tirant S 800-2

Dimensions mini = 800 x 1.990 mm



Valeur U_g 0,80 ^{*)}

A 5

Teinte RAL 9006 Aluminium blanc FS

Vitrage Satinato blanc
VI 200 x 1.600 mm

Tirant S 800-2

Dimensions mini = 800 x 1.990 mm

^{*)} Les valeurs U_g indiquées se rapportent aux dimensions standards de 1.150 x 2.240 mm.



Valeur U_g 0,80 ¹⁾

A 7

Teinte RAL 9007 Gris Aluminium FS
Vitrage Satinato blanc
 VI 200 x 1.600 mm
Détails Application aspect inox à l'extérieur
Tirant S 800-2
 Dimensions mini = 800 x 1.990 mm



Valeur U_g 0,80 ¹⁾

A 10

Teinte RAL 3005 Rouge Vin FS
Vitrage Satinato blanc
 VI 200 x 200 / 1.600 mm
Tirant S 800-2
 Dimensions mini = 800 x 1.990 mm



Valeur U_g 0,80 ¹⁾

A 11

Teinte Gris DB703 FS
Vitrage Satinato blanc
 VI 200 x 200 / 1.600 mm
Détails Application aspect inox à l'extérieur
Tirant S 800-2
 Dimensions mini = 800 x 1.990 mm



Valeur U_g 0,80 ¹⁾

A 12

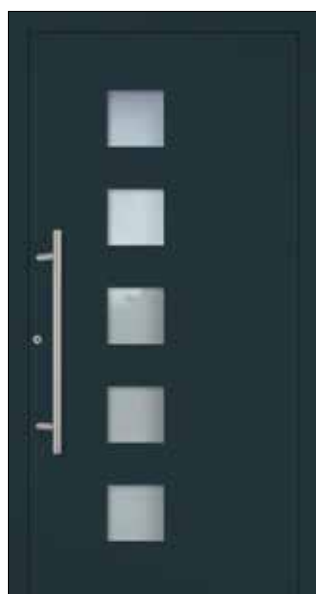
Teinte RAL 9016 Blanc FS
Vitrage Satinato blanc
 VI 200 x 200 / 1.600 mm
Tirant S 800-2
 Dimensions mini = 900 x 1.990 mm



Valeur U_g 0,80 ¹⁾

A 13

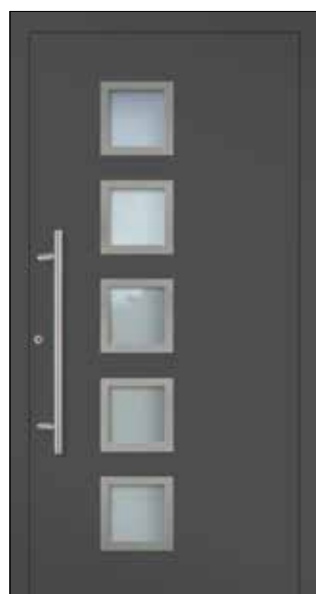
Teinte RAL 9007 Gris Aluminium FS
Vitrage Satinato blanc
 VI 200 x 200 / 1.600 mm
Détails Application aspect inox à l'extérieur
Tirant S 800-2
 Dimensions mini = 900 x 1.990 mm



Valeur U_g 0,80 ¹⁾

A 14

Teinte RAL 7016 Gris Anthracite FS
Vitrage Satinato blanc
 VI 200 x 200 / 1.600 mm
Tirant S 800-2
 Dimensions mini = 900 x 1.990 mm



Valeur U_g 0,80 ¹⁾

A 15

Teinte Gris DB703 FS
Vitrage Satinato blanc
 VI 200 x 200 / 1.600 mm
Détails Application aspect inox à l'extérieur
Tirant S 800-2
 Dimensions mini = 900 x 1.990 mm



Valeur U_g 0,80 ¹⁾

A 16 ¹⁾

Teinte RAL 9006 Aluminium blanc FS
Vitrage Sablé avec lignes claires
 VI 200 x 1.600 mm
Détails Application aspect inox à l'extérieur
Tirant S 800-2
 Dimensions mini = 800 x 1.990 mm



Valeur U_g **0,80**

A 17 ¹⁾

Teinte RAL 8077 Brun FS

Vitrage Sablé avec lignes claires
VI 200 x 1.600 mm

Tirant S 800-2

Dimensions mini = 800 x 1.990 mm



Valeur U_g **0,82**

A 30

Teinte RAL 9016 Blanc FS

Vitrage Satinato blanc
VI 360 x 1.600 mm

Tirant S 800-2

Dimensions mini = 800 x 1.990 mm



Valeur U_g 0,82 ¹⁾

A 33 ¹⁾

Teinte RAL 7016 Gris Anthracite FS

Vitrage Sablé avec lignes claires
VI 360 x 1.600 mm

Tirant S 800-2

Dimensions mini = 800 x 1.990 mm



Valeur U_g 0,82 ¹⁾

A 34 ¹⁾

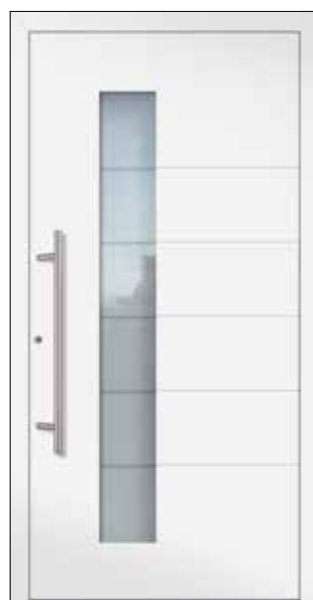
Teinte RAL 9006 Aluminium blanc FS

Vitrage Sablé avec lignes claires
VI 360 x 1.600 mm

Détails Application aspect inox à l'extérieur

Tirant S 800-2

Dimensions mini = 800 x 1.990 mm



Valeur U_g 0,80 ¹⁾

A 35 ¹⁾

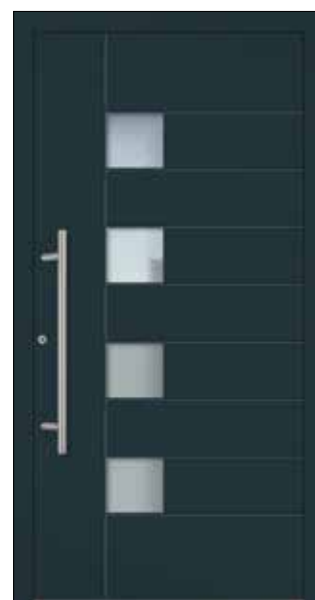
Teinte RAL 9016 Blanc FS

Vitrage Sablé avec lignes claires
VI 200 x 1.600 mm

Détails Rainures extérieures, 15 mm

G Tirant riff S 800-2

Dimensions mini = 900 x 1.990 mm



Valeur U_g 0,79 ¹⁾

A 12312

Teinte RAL 7016 Gris Anthracite FS

Vitrage Satinato blanc
VI 180 x 196 / 1.420 mm

Détails Rainures extérieures, 10 mm

Tirant S 800-2

Dimensions mini = 1.000 x 1.990 mm

Valeur U_g 0,82**A 12335****Teinte** RAL 8077 Brun FS**Vitrage** Satinato blanc

VI 84 x 284 / 1.600 mm

Détails Application aspect inox à l'extérieur**Tirant** S 800-2

Dimensions mini = 1.000 x 1.990 mm

Valeur U_g 0,81**A 12361****Teinte** RAL 9007 Gris Aluminium FS**Vitrage** Satinato blanc

VI 360 x 360 / 1.400 mm

Tirant S 800-2

Dimensions mini = 900 x 1.990 mm

Valeur U_g 0,81**A 12362****Teinte** Gris DB703 FS**Vitrage** Satinato blanc

VI 180 x 360 / 1.400 mm

Tirant S 800-2

Dimensions mini = 900 x 1.990 mm

Valeur U_g 0,80**A 12422****Teinte** RAL 9016 Blanc FS**Vitrage** Satinato blanc

VI 180 x 387 / 1.421 mm

Détails Rainures extérieures, 10 mm**Tirant** S 800-2

Dimensions mini = 800 x 1.990 mm

Valeur U_g 0,80**A 12480****Teinte** RAL 3005 Rouge Vin FS**Vitrage** Satinato blanc

VI 90 x 1.260, 180 x 180 / 1.260 mm

Tirant S 800-2

Dimensions mini = 900 x 1.990 mm

Valeur U_g 0,71**A 12660****Teinte** RAL 9006 Aluminium blanc FS**Tirant** S 800-2

Dimensions mini = 700 x 1.990 mm

Valeur U_g 0,81**A 12951****Teinte** RAL 9016 Blanc FS**Vitrage** Satinato blanc

VI 360 x 360 / 1.400 mm

Détails Rainures extérieures, 15 mm**Tirant** S 800-2

Dimensions mini = 900 x 1.990 mm

Valeur U_g 0,81**A 12991****Teinte** RAL 9006 Aluminium blanc FS**Vitrage** Satinato blanc

VI 350 x 1.400 mm

Tirant S 800-2

Dimensions mini = 800 x 1.990 mm

KOMPAKT

AVEC PANNEAUX EN FEUILLURE

CHOISISSEZ ENTRE **12 MODÈLES DE PORTES KOMPAKT**
AVEC DES REMPLISSAGES PAR PANNEAU ALUMINIUM EN
FEUILLURE ET 7 COULEURS RAL TRÈS TENDANCE AVEC UN VI-
TRAGE CLAIR OU MASTERCARRÉ OU SATINATO...



SYSTEME DE PROFIL

Symphonie, 90 mm
Cadre dormant arrondi



Arcade, 79 mm
Cadre dormant à fleur avec l'ouvrant



COEFFICIENT U_D - JUSQU'À

1,14 W/(m²K)

En version panneau plein

Dimensions maximale B 1.150 x H 2.240 mm

Pour les portes comprenant 2 parties latérales fixes, la dimension maximale de la porte en largeur est de 1.120 mm

Pour les portes comprenant un imposte fixe, la dimension maximale de la porte en hauteur est de 2.210 mm

Épaisseur du panneau 42 mm

Vitrages Avec P4A / WSG 9,5 mm extérieur; Clair, Satinato blanc, Mastercarré blanc ou Vitrage à motifs (Modèles selon illustration) au milieu; Verre de sécurité VSG 6 mm à l'intérieur

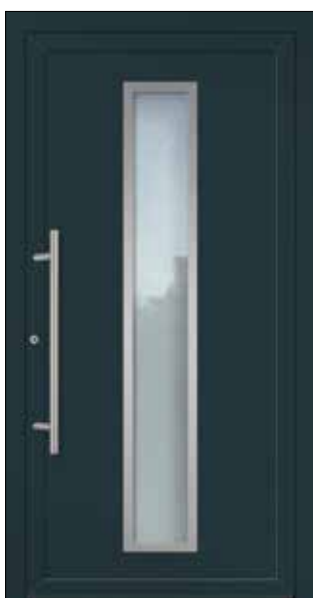
Tiran en acier inoxydable inclus

circulaire, Ø 30 mm, en option:

S 800-2 / S 1.000-2 / S 1.200-2 avec supports oblique ou béquille plus bouton ou double béquille teinte EV1

**En option pour
KOMPAKT**

Béquille plus bouton
ou double béquille
teinte EV1



Valeur U_g 1,23 ^{*)}

KOMPAKT 1

Teinte RAL 7016 Gris Anthracite FS

Vitrage Satinato blanc
VI 200 x 1.600 mm

Détails Application aspect inox à
l'extérieur

Tirant S 800-2

Dimensions mini = 800 x 1.990 mm



Valeur U_g 1,23 ^{*)}

KOMPAKT 5

Teinte RAL 9007 Gris Aluminium FS

Vitrage Satinato blanc
VI 200 x 1.600 mm

Tirant S 800-2

Dimensions mini = 800 x 1.990 mm



Valeur U_g 1,23 ^{*)}

KOMPAKT 10

Teinte RAL 9016 Blanc FS

Vitrage Satinato blanc
VI 200 x 200 / 1.600 mm

Tirant S 800-2

Dimensions mini = 800 x 1.990 mm



Valeur U_g 1,23 ^{*)}

KOMPAKT 11

Teinte RAL 9006 Aluminium blanc FS

Vitrage Satinato blanc
VI 200 x 200 / 1.600 mm

Détails Application aspect inox à
l'extérieur

Tirant S 800-2

Dimensions mini = 800 x 1.990 mm

^{*)} Les valeurs U_g indiquées se rapportent aux dimensions standards de 1.150 x 2.240 mm.



Valeur U_g 1,23 ¹⁾

KOMPAKT 16 ¹⁾

Teinte RAL 8077 Brun FS

Vitrage Sablé avec lignes claires
VI 200 x 1.600 mm

Détails Application aspect inox à l'extérieur

Tirant S 800-2

Dimensions mini = 800 x 1.990 mm



Valeur U_g 1,23 ¹⁾

KOMPAKT 17 ¹⁾

Teinte Gris DB703 FS

Vitrage Sablé avec lignes claires
VI 200 x 1.600 mm

Tirant S 800-2

Dimensions mini = 800 x 1.990 mm



Valeur U_g 1,19 ¹⁾

KOMPAKT 20 ²⁾

Teinte RAL 9016 Blanc FS

Vitrage Satinato blanc

Tirant S 800-2

Dimensions mini = 700 x 1.990 mm



Valeur U_g 1,23 ¹⁾

KOMPAKT 21

Teinte RAL 8077 Brun FS

Tirant S 800-2

Dimensions mini = 700 x 1.990 mm



Valeur U_g 1,22 ¹⁾

KOMPAKT 22

Teinte RAL 9007 Gris Aluminium FS

Vitrage Satinato blanc
VI 280 x 280 / 1.240 mm

Tirant S 800-2

Dimensions mini = 800 x 1.990 mm



Valeur U_g 1,25 ¹⁾

KOMPAKT 30

Teinte RAL 3005 Rouge Vin FS

Vitrage Satinato blanc
VI 360 x 1.600 mm

Tirant S 800-2

Dimensions mini = 800 x 1.990 mm



Valeur U_g 1,25 ¹⁾

KOMPAKT 33 ¹⁾

Teinte RAL 9016 Blanc FS

Vitrage Sablé avec lignes claires
VI 360 x 1.600 mm

Tirant S 800-2

Dimensions mini = 800 x 1.990 mm



Valeur U_g 1,25 ¹⁾

KOMPAKT 34 ¹⁾

Teinte RAL 9006 Aluminium blanc FS

Vitrage Sablé avec lignes claires
VI 360 x 1.600 mm

Détails Application aspect inox à l'extérieur

Tirant S 800-2

Dimensions mini = 800 x 1.990 mm



ÉQUIPEMENT SPÉCIAUX - *en plus-value*

TIRANTS

1 Stangengriff in Edelstahl rund (K, A, G)

Ø 30 mm, gerade Konsolen, auf Füllung montiert

S 1.600-1 1.600 mm 15280 (3 Konsolen)

2 Stangenstossgriff Edelstahl rechteckig (A, G)

40/10 mm, gerade Konsolen, auf Füllung montiert

R 800 800 mm 15632

R 1.400 1.400 mm 15662

R 1.600 1.600 mm 15672 (3 Konsolen)

3 Stangengriff halbrund D40 (A, G)

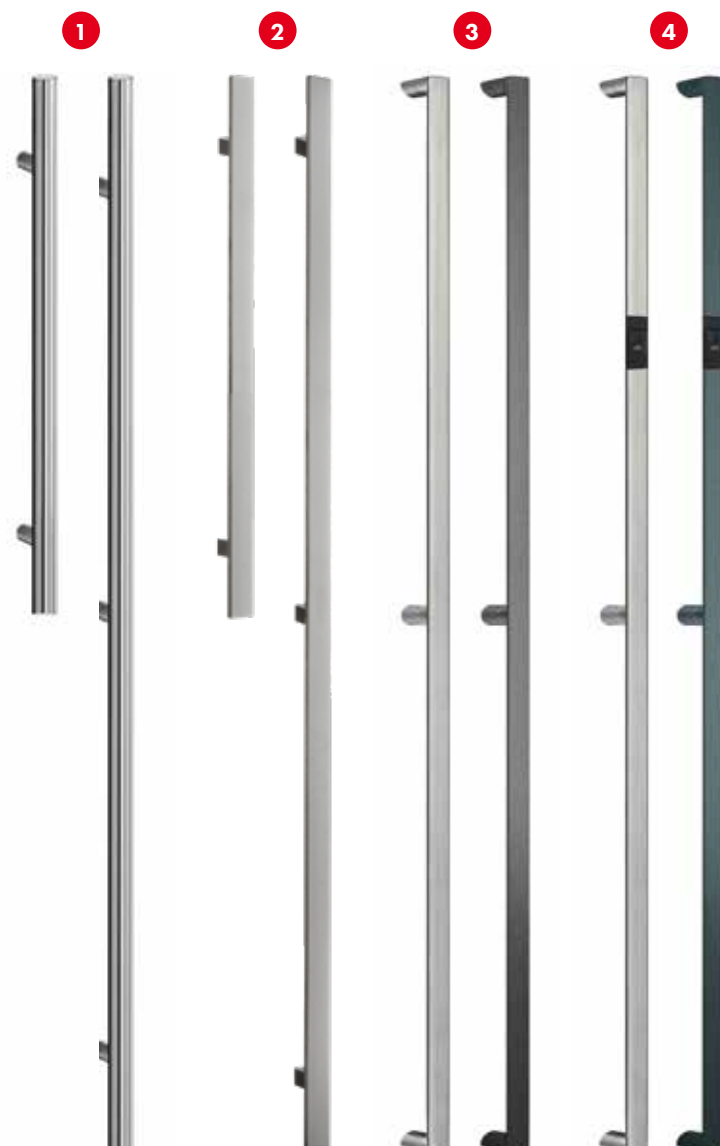
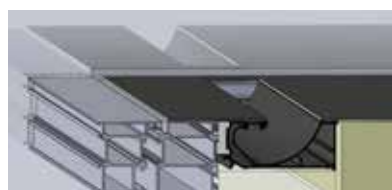
auf Gehung, 3 gerade Konsolen, auf Füllung montiert, 1.600 mm

Bezeichnung	Farbe Griff und Rosette	Artikelnummer
D 1.600	Edelstahl	13161-0053
D 1.600-703	DB 703 FS	13161-0034
D 1.600-7016	RAL 7016 FS	13161-0033

4 Fingerscangriff ENTRASYS+ TGM halbrund D40 (A, G)⁴⁾

auf Gehung, 3 gerade Konsolen, auf Füllung montiert, 1.600 mm, inkl. Automatikschloss 5-fach mit A-Öffner

Bezeichnung	Farbe Griff und Rosette	Artikelnummer
FD 1.600	Edelstahl	13181-0053
FD 1.600-703	DB 703 FS	13181-0034
FD 1.600-7016	RAL 7016 FS	13181-0033

**5****6****7**

(siehe Modell P 21660)

5 Griffschale GS 15379 (G)

B 125 mm x H 1.200 mm, eckig Edelstahl

6 Griffschale GS 15396 (G)

B 400 mm x H 115 mm, eckig Edelstahl

7 Entralight Griffmulde mit LED (G)

verschiedene Längen und RAL-Farben

ÉQUIPEMENT SPÉCIAUX - **en plus-value****LECTEUR D'EMPREINTE ET CLAVIER À CODE** ^{1) 2)}**22052** ENTRASys+ FD**ENTRASys+ FD**

Avec ENTRASys+ FD nous vous offrons une solution de contrôle d'accès biométrique fiable. Les portes d'entrée peuvent être ouvertes sans clé ni carte d'accès. Avec ce système biométrique, l'utilisateur ne se sépare jamais de son contrôle d'accès.

- Le capteur d'empreinte équipé d'un processeur moderne aux performances élevées, garantit une reconnaissance très rapide et un taux de rejet proche de zéro
- Fonctions de navigation intuitives : Utilisation simple grâce à une gestion des accès structurée et pilotée par menus
- Plus de confort : jusqu'à 4 canaux peuvent être contrôlés avec la fréquence FM 868,95 MHz (par exemple porte d'entrée, motorisation de portail ou porte de garage, ...)
- Stockage d'environ 50 à 80 empreintes digitales, dont 9 administrateurs 2, protection contre les manipulations : seuls les doigts vivants y ont accès; il n'est pas possible de contourner le système avec de faux doigts.
- Liaison radio cryptée et sécurisée entre la porte et le lecteur d'empreintes digitales ; pas de court-circuit ou de pontage possible
- Suppression ciblée des empreintes digitales individuelles
Absence des utilisateurs concernés possible ; cela garantit une réaction rapide aux nouvelles situations et la prévention des entrées non autorisées
- Chaque lecteur ENTRASys+ FD dispose d'un code PIN Administrateur : En cas d'urgence (par exemple en cas de défaillance de tous les administrateurs) l'accès à la programmation reste possible
- Idéal pour une utilisation avec des serrures motorisées standard et systèmes d'ouvertures électroniques ; convient également aux serrures automatiques

**22071** ENTRACode+**ENTRACode+**

ENTRACode+ – Le système de contrôle d'accès avec un code numérique programmable individuellement. Les portes s'ouvrent sans clé ni carte d'accès. L'éclairage du clavier facilite la saisie de votre code individuel.

- ENTRACode+ fonctionne via un code de 4 à 8 chiffres. Ceux-ci peuvent être paramétrés individuellement.

**OUVERTURE AVEC TÉLÉCOMMANDE****699252**

Télécommande Pearl

**699626**

Télécommande Slider



¹⁾ Le Système est livré sans transformateur. Il reste disponible moyennant un supplément. Non compatible avec des portes à ouverture vers l'extérieur.

²⁾ incl. SERRURE C | Serrure automatique motorisée ³⁾ Dépend de la complexité des empreintes digitales

ÉQUIPEMENT SPÉCIAUX - en plus-value

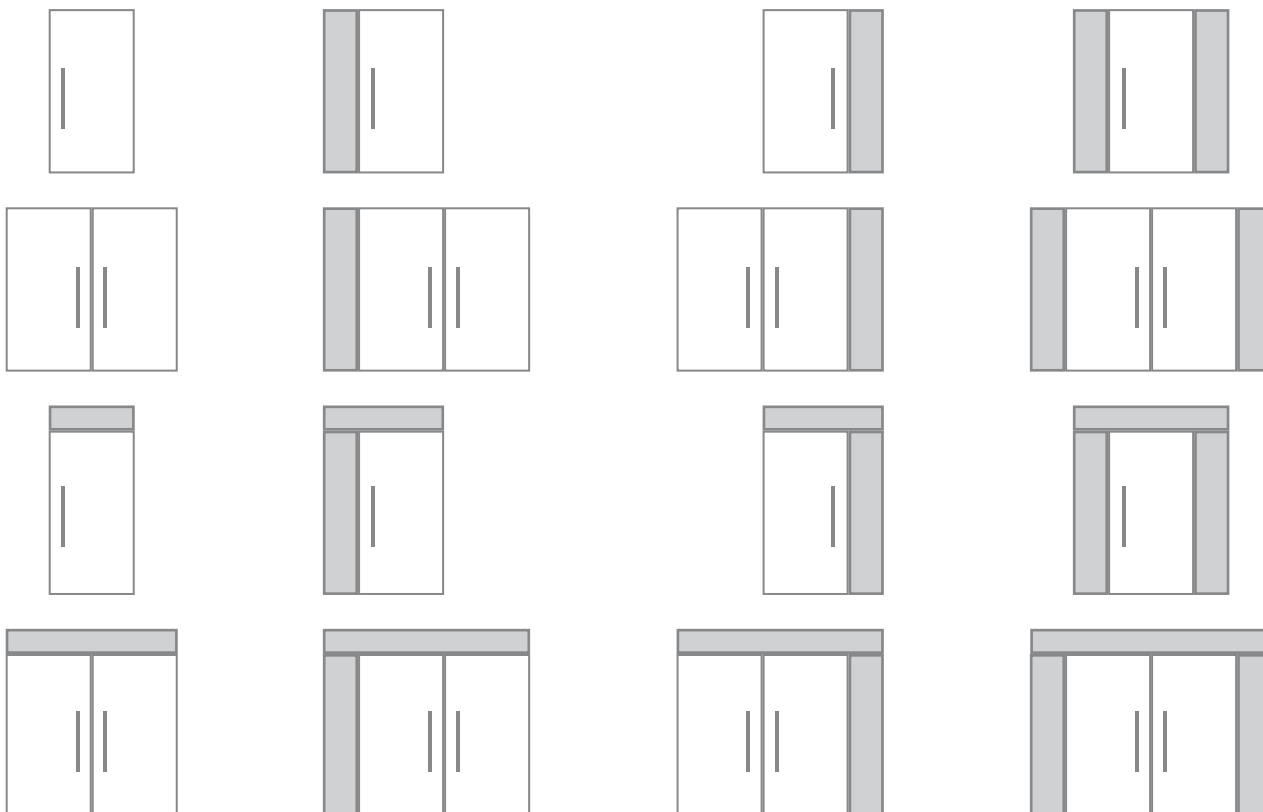
PARTIES LATÉRALES ET IMPOSTES

Triple vitrage („bord chaud“)

Avec 1 face P4A / WSG 9,5 mm à l'extérieur ; Vitrage à motifs (Modèles selon illustration), Satinato blanc ou Mastercarré blanc au milieu; Verre de sécurité VSG 6 mm à l'intérieur

Concernant les parties latérales avec motifs, aucune modification des motifs n'est possible. A compter d'une dimension totale de châssis de 1.600 x 2.240 mm ou dans le cas de portes avec parties latérales et impostes, le vitrage est livré séparément.

Formes de construction



Recommandations pour Kompakt

Pour les portes comprenant 2 parties latérales fixes, la dimension maximale de la porte en largeur est de 1.120 mm

Pour les portes comprenant un imposte fixe, la dimension maximale de la porte en hauteur est de 2.210 mm

Exemples



Partie latérale étroite

jusqu'à 600 x 2.240 mm
Coefficient U_d 0,86 W/(m²K)



Partie latérale large

jusqu'à 1.000 x 2.240 mm
Coefficient U_d 0,86 W/(m²K)

ÉQUIPEMENT SPÉCIAUX - en plus-value

SURLARGEUR / SUR-HAUTEUR (A, G)

Jusqu'à L 1.300 x H 2.400 mm

JUDAS DIGITALE

- Vue dégagée devant votre porte d'entrée et en toute sécurité
- Impossible de voir votre intérieur depuis le pas de la porte
- Convient pour une utilisation en extérieur
- Angle de vision d'environ 110°
- Écran posé en applique ou affleurant
- Classe de protection IP 65: Protection complète des contacts
- protection contre la pénétration de poussière et protégé contre les jets d'eau (de toutes les directions)
- Pas de fonction d'enregistrement

BI-COLOR

Extérieur: à choisir parmi le 7 teintes tendance

Intérieur: RAL 9016 Blanc FS



Lentille IP65

27393 Écran
affleurant
27393 (A, G)

27395 Écran
en applique
27395

PAUMELLES (A, G)

Paumelles à rouleaux en 3 parties

Réglables en 3 dimensions, en finition EV1
(Paumelles de portes RAL 9016 FS: Blanc
Fine Structure Mat, pour la teinte RAL 8077
FS: Bronze foncé anodisé)



Paumelles invisible



LIMITEUR D'OUVERTURE



Dissimulé avec dispositif de blocage réglable

La limitation intentionnelle de l'ouverture sert à protéger la porte des obstacle adjacents.

Avantages et fonctionnalités

- Dissimulé en partie supérieure de l'ouvrant, ce montage n'affecte pas l'esthétique de la porte
- Limitation de l'ouverture
- Angle d'ouverture maximum d'environ 115°
- Force de maintien réglable
- Dispositif de verrouillage mécanique mobile

OUVERTURE EXTÉRIURE

Uniquement possible avec le profil arcade, avec une teinte identique sur les 2 faces, Rosette blindée à l'extérieur, Parties latérales assemblées indépendamment.

AUTRES ACCESSOIRES

Sur demande

PROTECTION CONTRE L'EFFRACTION



Les portes illustrées avec et sans panneau latéral satisfont aux exigences DIN EN 1627 classe de résistance RC 2 et sont munies d'un vitrage de sécurité de haute qualité feuilleté P4A de 9,5 mm d'épaisseur à l'extérieur et d'un verre de sécurité VSG de 6 mm d'épaisseur à l'intérieur. La police Allemande recommande une protection anti-effraction de niveau minimum RC 2 pour les portes de maison et d'appartement.

RECOMMANDATIONS

DÉCOR 1 FACE

Le cadre dormant, l'ouvrant et l'intérieur du panneau de Panneau sont conçus dans des Couleurs Tendance, exclusives ou RAL sur demande. Seule la face extérieure du panneau de Panneau est réalisée avec un décor. Lorsque la porte est ouverte, vous pouvez voir que le cadre dormant et l'ouvrant sont réalisés dans une des Couleurs de décor. Si vous souhaitez un laquage décor également sur le profil d'ouvrant, cette prestation sera facturée au prix du laquage décor 2 faces.



TAILLE DES MOTIFS

Les illustrations de cette brochure correspondent à une taille de porte de 1.100 x 2.100 mm.

Les tailles de motifs (parties vitrées) restent toujours de même hauteur et largeur, et ne sont pas ajustées individuellement. Par conséquent, si la hauteur est différente, le bord de Panneau restant supérieur ou inférieur sera plus petit ou plus grand.



Höhe: 2.000 mm



Höhe: 2.240 mm

QUALITÉ GARANTIE

Pour vous assurer la même qualité que les portes certifiées, la production est soumise à des contrôles externes réguliers.



PORTES DE SERVICE



Valeur U_g **1,58** ^{*)}

EXPRESS 18 NE

Teinte: RAL 9016 Blanc FS

Vitrage Satinato blanc

VI 682 x 482 mm

Largeur Mini = 1.100 mm



Valeur U_g **1,58** ^{*)}

EXPRESS 19 NE

Teinte: RAL 9006 Aluminium Blanc FS

Vitrage Satinato blanc

VI 482 x 682 mm

Largeur Mini = 900 mm



Valeur U_g **1,56** ^{*)}

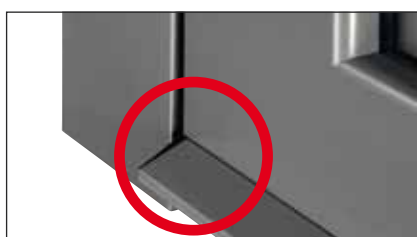
EXPRESS 21 NE

Teinte: RAL 7016 Gris Anthracite FS

Largeur Mini = 700 mm

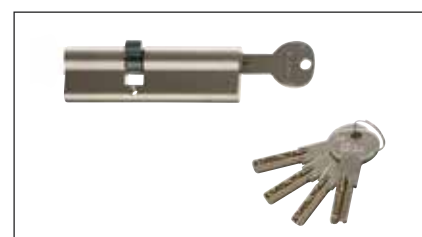
FINITIONS STANDARD AVEC PANNEAU POSÉ EN FEUILLURE

- Dimensions standard (panneau feuillure)
Dimensions maxi L 1.150 x H 2.240 mm
Hauteur mini 1.675 mm
- **Double vitrage** („à bord chaud“) dans le panneau de porte
1 Face VSG 6 mm extérieure ; Satinato blanc, Mastercarré blanc o vitrage clair à l'intérieur
Coefficient du vitrage **1,0 W/(m²K)**
- **Épaisseur de panneau** 32 mm
- **7 teintes RAL tendance**
à Fine Structure mate
- **Serrure A**
Serrure 3 points à crochets, 1 pêne principal et 2 crochets
- **Renure de fixation** visible



Système GT80 NE, 69 mm

Ouvrant et dormant à fleur



Cylindre à clés réversibles avec fonctions de sécurité et 5 clés



2 paumelles en 2 parties, posées en applique, réglables dans les 3 dimensions, finition EV1*



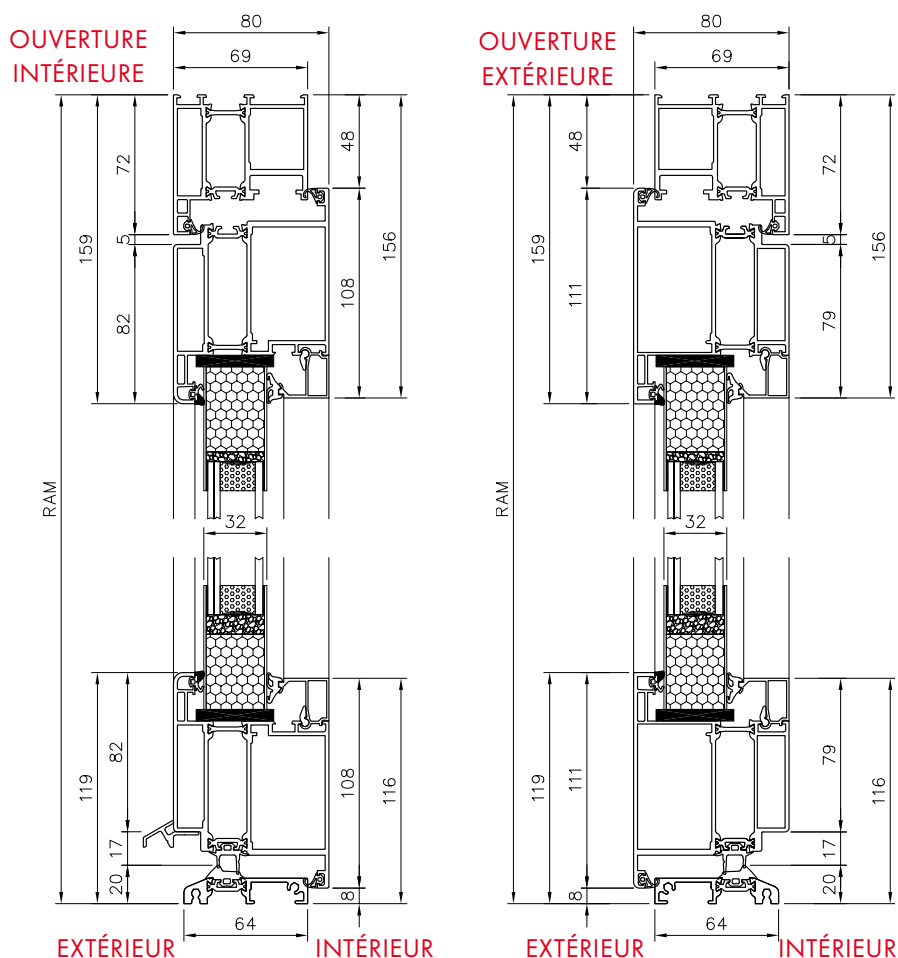
Béquille plus bouton ou **double béquille** en EV1



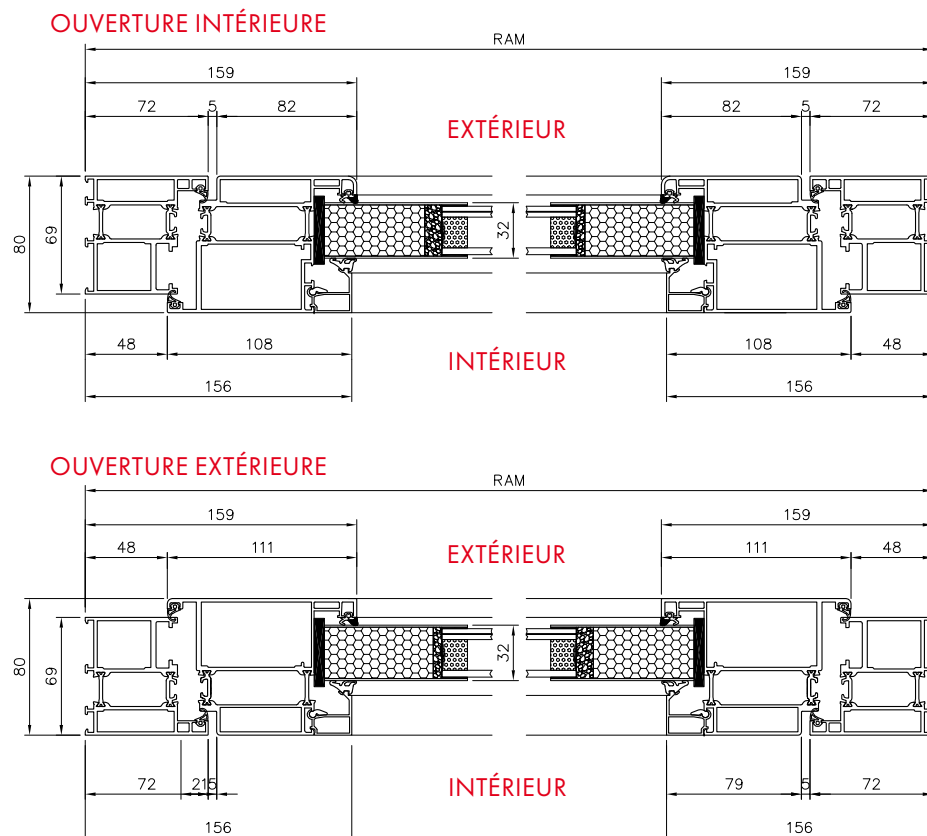
avec
profil rejet d'eau

COEFFICIENT U_d - JUSQU'À
1,56 W/(m²K)
En version panneau plein

GROKE GT80 NE COUPE VERTICALE



GROKE GT80 NE COUPE HORIZONTALE



OPTIONS EN SUPPLÉMENT

- **SERRURE B | 30027**
Serrure 3 points automatique
Hauteur mini: 1.891 mm
- **Bi-Color**
Extérieur: le 7 teintes tendance
Intérieur: RAL 9016 Blanc FS
- **Ouverture vers l'extérieur**
- **Niveau de sécurité RC 2 avec système de profil GT90**
 - avec SERRURE A | Serrure, 3 points à crochets 1 pêne principal et 2 crochets
Hauteur mini: 1.891 mm
 - Épaisseur de panneau: 42 mm
 - Triple vitrage
Avec P4A / WSG 9,5 mm extérieur;
Clair, Satinato blanc ou Mastercarré blanc au milieu; Verre de sécurité VSG 6 mm à l'intérieur
Coefficient U_d du vitrage **0,5W/(m²K)**
 - 3 paumelles 2 parties posées en applique réglables en 3 D
 - 2 gonds de sécurité
- **Profil d'appui (à encastrer)**
par pas de 25 mm

LE CONFIGURATEUR | TFV

KREADOOR

topfenetre.kreadoor.de

UN CLIC DE SOURIS POUR LA PORTE DE VOS RÊVES

Vous avez certainement beaucoup d'idées pour votre nouvelle porte d'entrée. Mais comment faire? Comment les mettre en œuvre? Et sont-elles vraiment adaptées à votre maison?

Avec le configurateur, Groke vous offre la liberté de créer la porte de vos rêves et de l'intégrer d'abord de manière photoréaliste - indépendamment de la perspective de l'image - dans votre maison.

Dans votre version numérique, vous pouvez créer les modèles les plus divers sur ordinateur, intégrer des modèles et modifier leurs couleurs et détails.

Vous pouvez ainsi vous faire une idée précise et choisir la plus belle porte d'entrée pour votre maison.